

ELOYCHAVEZDEV

MODIFICAR-ESCRIBIR CONTENIDOS EN LAYERS Y CSS DINÁMICAS

CLASE 15 Y 16

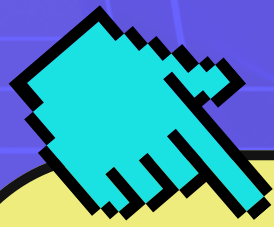


DEFINICION

MODIFICAR Y ESCRIBIR CONTENIDO

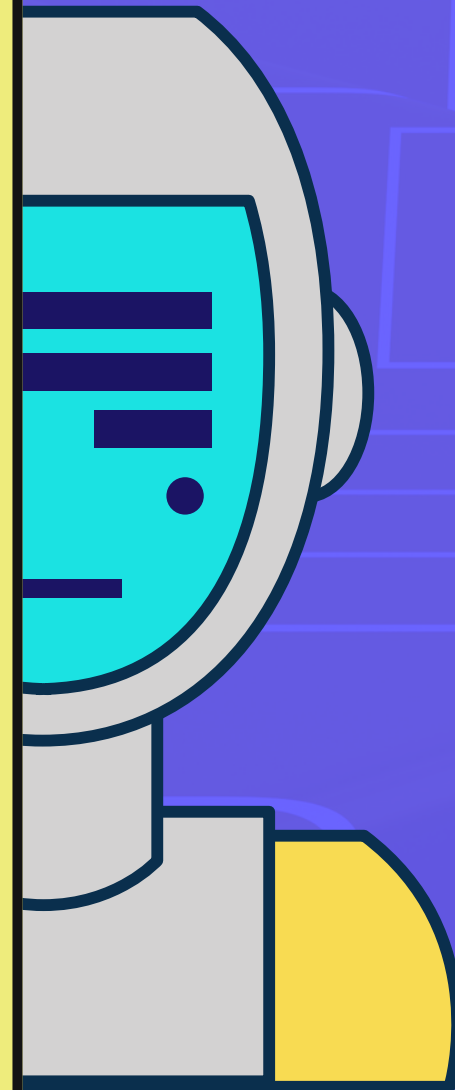
Modificar y escribir contenido en layers se refiere a la capacidad de cambiar el contenido que se muestra dentro de un layer HTML.

Esto se puede hacer de forma dinámica, utilizando JavaScript, para actualizar el contenido del layer en tiempo real sin necesidad de recargar la página.



Usando la propiedad innerHTML:

- Este método permite modificar el contenido HTML del div directamente desde el código JavaScript.
- Es una forma sencilla y rápida de modificar el contenido del div.

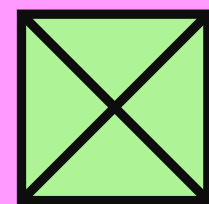


```
<div id="miDiv">
  <h1>Titulo original</h1>
  <p>Contenido original</p>
</div>

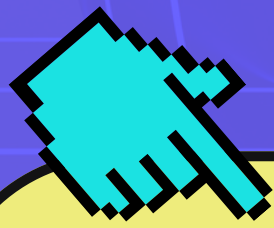
<script>
function cambiarContenido() {
  var div = document.getElementById("miDiv");

  // Modificamos el contenido
  div.innerHTML = "<h1>Titulo nuevo</h1><p>Contenido nuevo</p>";
}
</script>

<button onclick="cambiarContenido()">Cambiar contenido</button>
```

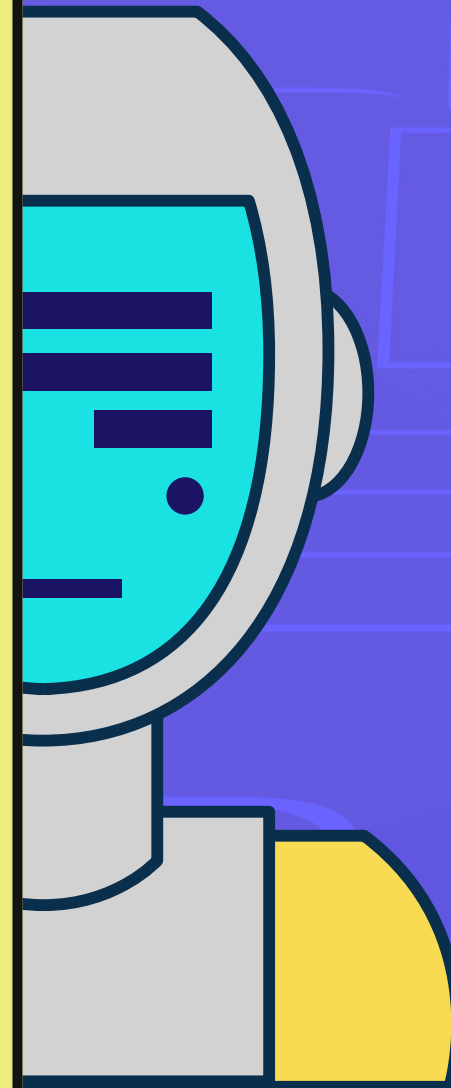


EJEMPLO



Usando el método `createTextNode`:

- Este método permite crear un nuevo nodo de texto y agregarlo al div.
- Es una forma más flexible de modificar el contenido del div, ya que permite crear nodos de texto con diferentes estilos y formatos.



```
<div id="miDiv">
  <h1>Titulo original</h1>
  <p>Contenido original</p>
</div>

<script>
function cambiarContenido() {
  var div = document.getElementById("miDiv");

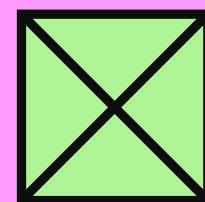
  // Creamos un nuevo nodo de texto
  var nuevoTexto = document.createTextNode("Titulo nuevo");

  // Agregamos el nodo de texto al div
  div.appendChild(nuevoTexto);

  // Creamos otro nodo de texto
  var nuevoParrafo = document.createElement("p");
  nuevoParrafo.textContent = "Contenido nuevo";

  // Agregamos el párrafo al div
  div.appendChild(nuevoParrafo);
}
</script>

<button onclick="cambiarContenido()">Cambiar contenido</button>
```



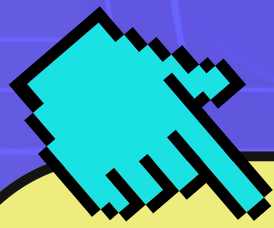
EJEMPLO

DEFINICION

CSS DINÁMICAS

Las CSS dinámicas, también conocidas como CSS condicionales o adaptativas, permiten modificar el estilo de una página web en función de diferentes condiciones.

- El tamaño de la pantalla: Puedes aplicar diferentes estilos para dispositivos móviles, tablets y ordenadores.
- La resolución de la pantalla: Puedes adaptar el diseño para pantallas de alta y baja resolución.
- El tipo de navegador: Puedes aplicar diferentes estilos para navegadores específicos.
- Las acciones del usuario: Puedes cambiar el estilo de un elemento al pasar el mouse sobre él, al hacer clic en él, etc.
- Las preferencias del usuario: Puedes permitir al usuario elegir el estilo que desea usar.



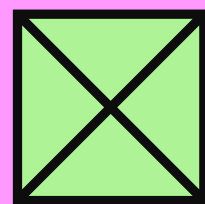
Imagina que tienes una página web con un menú que se muestra horizontalmente en pantallas grandes y verticalmente en pantallas pequeñas.

Puedes usar CSS dinámicas para lograr esto:



```
<ul class="menu">
  <li><a href="#">Inicio</a></li>
  <li><a href="#">Acerca de</a></li>
  <li><a href="#">Contacto</a></li>
</ul>
```

```
@media (max-width: 768px) {
  .menu {
    display: flex;
    flex-direction: column;
  }
}
```



EJEMPLO