

Clase 21 y 22

LEYENDO EL FORMULARIO DE ENTRADA DE USUARIO

Por: EloyChavezDev



Conceptos vistos en clase

DOM (Document Object Model):

El DOM es una interfaz de programación para documentos HTML y XML. Representa la estructura del documento como un árbol de objetos donde cada nodo del árbol representa una parte del documento, como elementos HTML, atributos y texto.

En JavaScript, podemos acceder y manipular el DOM para interactuar con los elementos de la página, como formularios.

Eventos:

Los eventos son acciones que ocurren en el navegador que pueden ser detectadas y manejadas por JavaScript. En el ejemplo proporcionado, utilizamos el evento submit, que se activa cuando se envía un formulario.

Al manejar este evento, podemos ejecutar funciones específicas antes o después de que se envíe el formulario.

Conceptos vistos en clase

Acceso a elementos del formulario:

JavaScript nos permite acceder a los elementos del formulario utilizando varios métodos, como `document.getElementById()`, `document.getElementsByName()`, etc.

Una vez que hemos obtenido una referencia al elemento del formulario, podemos acceder a su valor utilizando la propiedad `value`. Esto nos permite leer los datos ingresados por el usuario en los campos del formulario.

Prevenir la acción predeterminada:

En muchas ocasiones, queremos realizar alguna operación en respuesta a un evento sin que se ejecute la acción predeterminada asociada con ese evento. En el caso del envío de formularios, la acción predeterminada es enviar los datos del formulario a una URL especificada en el atributo `action` del formulario.

Usamos `event.preventDefault()` para evitar que esto suceda y realizar nuestras propias operaciones.

HTML Formulario Login



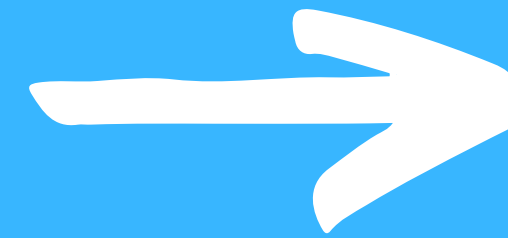
```
<h2>Formulario de Ingreso</h2>

<form id="loginForm">
  <label for="username">Nombre de Usuario:</label><br>
  <input type="text" id="username" name="username"><br><br>
  <label for="password">Contraseña:</label><br>
  <input type="password" id="password" name="password"><br><br>
  <input type="submit" value="Ingresar">
</form>
```

En este ejemplo, hemos creado un formulario de ingreso simple con campos de nombre de usuario y contraseña.

En este caso, simplemente los imprimimos en la consola del navegador para fines de demostración.

JS Formulario Login



```
<script>
// Función para manejar el envío del formulario
document.getElementById("loginForm").addEventListener("submit", function(event) {
  event.preventDefault(); // Evita que el formulario se envíe de forma predeterminada

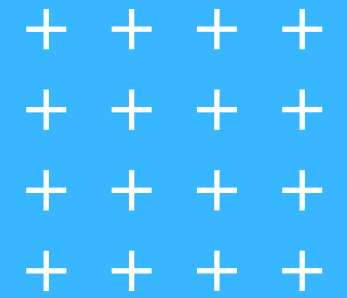
  // Accede a los valores ingresados por el usuario
  var username = document.getElementById("username").value;
  var password = document.getElementById("password").value;

  // Aquí puedes realizar cualquier acción con los valores, como enviarlos a un servidor
  console.log("Nombre de Usuario:", username);
  console.log("Contraseña:", password);

  // Puedes redirigir al usuario a otra página después de procesar el formulario
  // window.location.href = "pagina_de_bienvenida.html";
});
</script>
```

Al enviar el formulario, se activa un evento submit en el cual evitamos que el formulario se envíe de forma predeterminada utilizando `event.preventDefault()`.

Luego, accedemos a los valores ingresados por el usuario utilizando `document.getElementById("elemento").value`



Ahora es tu turno

¿Tienes dudas?

